

PLANTE ALOGENE INVAZIVE ÎN ROMÂNIA: CUM LE RECUNOAȘTEM ȘI UNDE SUNT RĂSPÂNDITE

Urziceanu Mihaela, Sîrbu Ioana-Minodora, Anastasiu Paulina
Universitatea din București, Facultatea de Biologie
paulina.anastasiu@bio.unibuc.ro



MINISTERUL MEDIULUI,
APELOR ȘI PĂDURILOR

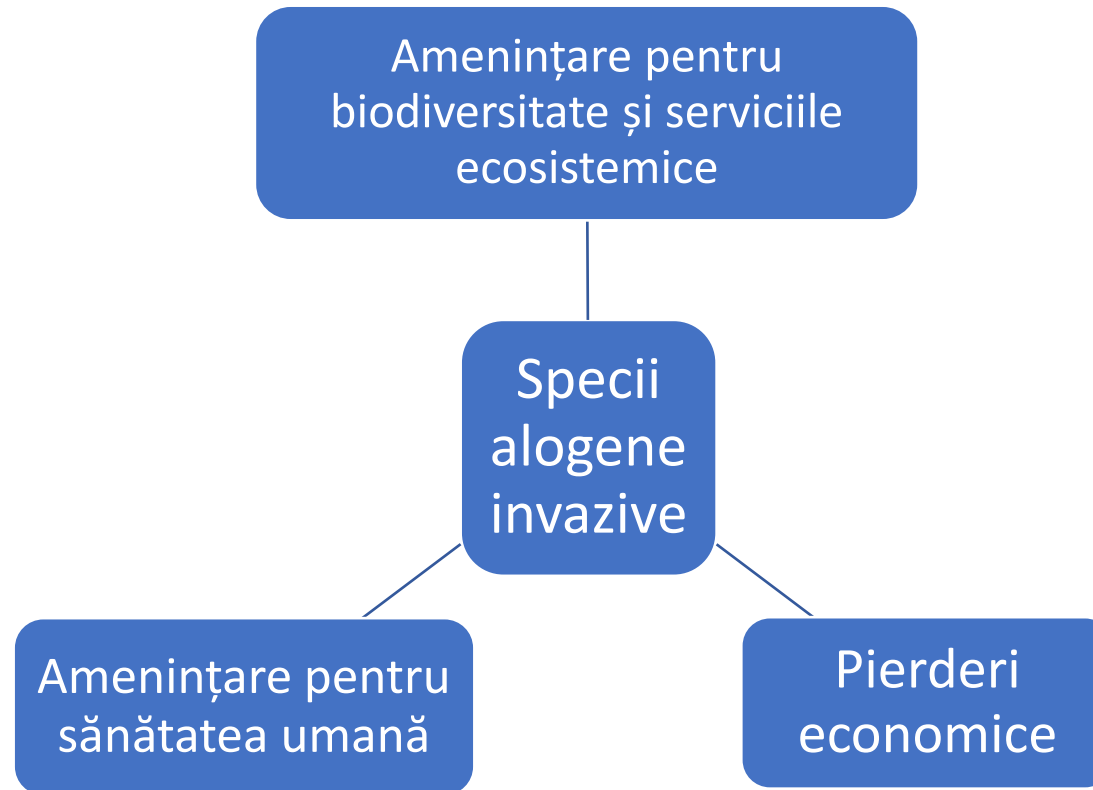
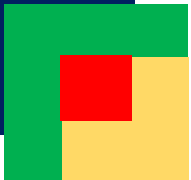


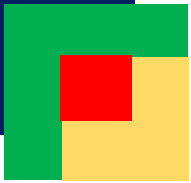
UNIVERSITATEA DIN
BUCUREȘTI
— VIRTUTE ET SAPIENTIA —



MANAGEMENTUL
SPECIILOR INVAZIVE
DIN ROMÂNIA

Proiect cofinanțat din Fondul European de Dezvoltare Regională
prin Programul Operațional Infrastructură Mare 2014-2020

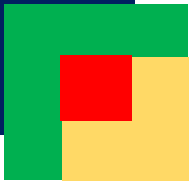




Termeni

- **Specia alogenă** reprezintă o specie, subspecie sau taxon inferior introdus în regiuni situate în afara ariei naturale de distribuție trecută sau prezentă; acest termen include orice parte a unei specii, gameți, semințe, ouă sau propagule, care ar putea supraviețui și ulterior reproduce.
- De exemplu, Salcâmul (*Robinia pseudoacacia*) își are aria naturală de răspândire în America de Nord. Pentru Europa, unde a fost introdus în mod intenționat, este specie alogenă.
- Ca sinonime pentru specia alogenă se folosesc și următorii termeni: adventivă, exotică, allochtonă, non-nativă, **străină**.





Termeni

- **Specia alogenă invazivă** reprezintă o specie alogenă a cărei introducere și/ sau răspândire amenință diversitatea biologică (CBD).
- De exemplu, Salcâmul pitic (*Amorpha fruticosa*), originar din America de Nord, modifică adesea structura asociațiilor vegetale de pe marginea cursurilor de apă, înlocuind chiar unele plante. De aceea este considerată specie alogenă invazivă.

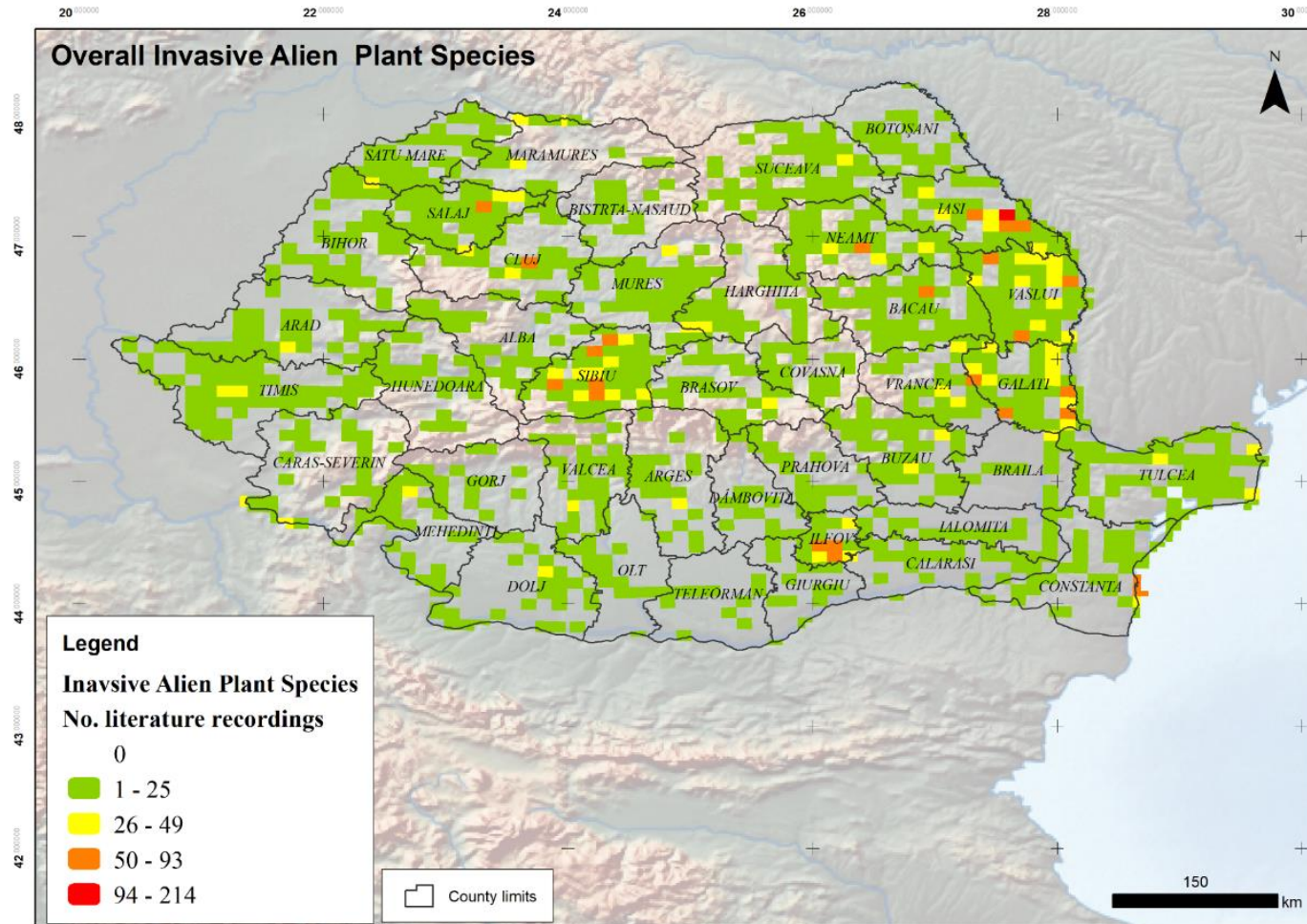
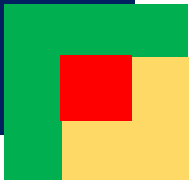




Regulamentul UE 1143/2014

- O listă a Uniunii – specii care trebuie eradicate/ limitată răspândirea
- Norme privind speciile alogene invazive (interdicții import/ export, reglementare cercetare)
- Cadrul legal pentru măsuri de urgență la nivelul statelor membre
- Gestionarea căilor de introducere neintenționată
- Instituirea de controale oficiale la vamă
- Norme pentru depistare timpurie
- Participarea publicului la luarea deciziilor și intervenții





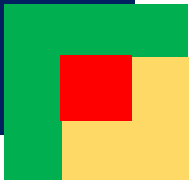
Distribuția speciilor de plante alogene din România



MINISTERUL MEDIULUI,
APELOR ȘI PĂDURILOR



Proiect cofinanțat din Fondul European de Dezvoltare Regională
prin Programul Operațional Infrastructură Mare 2014-2020



Ailanthus altissima (Fals oțetar)



Rhus typhina
(e.wikipedia.org)



Foto: P. Anastasiu



MINISTERUL MEDIULUI,
APELOR ȘI PĂDURILOR

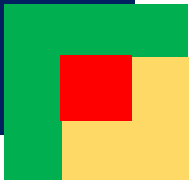


UNIVERSITATEA DIN
BUCUREȘTI
— VIRTUTE ET SAPIENTIA —

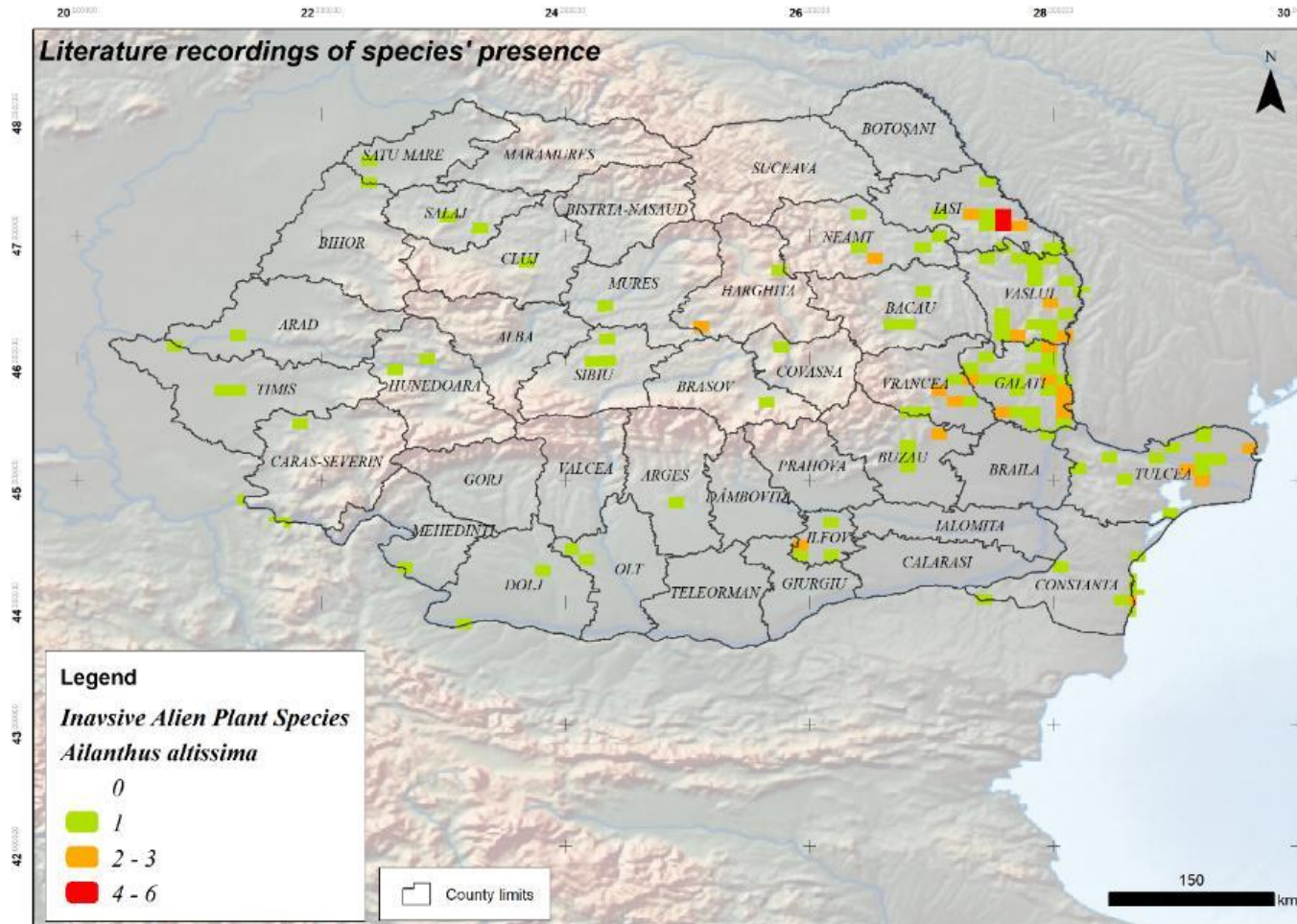


MANAGEMENTUL
SPECIILOR INVAZIVE
DIN ROMÂNIA

Proiect cofinanțat din Fondul European de Dezvoltare Regională
prin Programul Operațional Infrastructură Mare 2014-2020



Ailanthus altissima (Fals oțetar)



MINISTERUL MEDIULUI,
APELOR ȘI PĂDURILOR

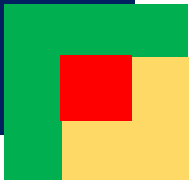


UNIVERSITATEA DIN
BUCUREȘTI
— VIRTUTE ET SAPIENTIA —



MANAGEMENTUL
SPECIILOR INVAZIVE
DIN ROMÂNIA

Proiect cofinanțat din Fondul European de Dezvoltare Regională
prin Programul Operațional Infrastructură Mare 2014-2020



Asclepias syriaca L.
(Ceara albinei)



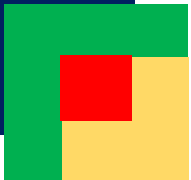
Foto: P. Anastasiu



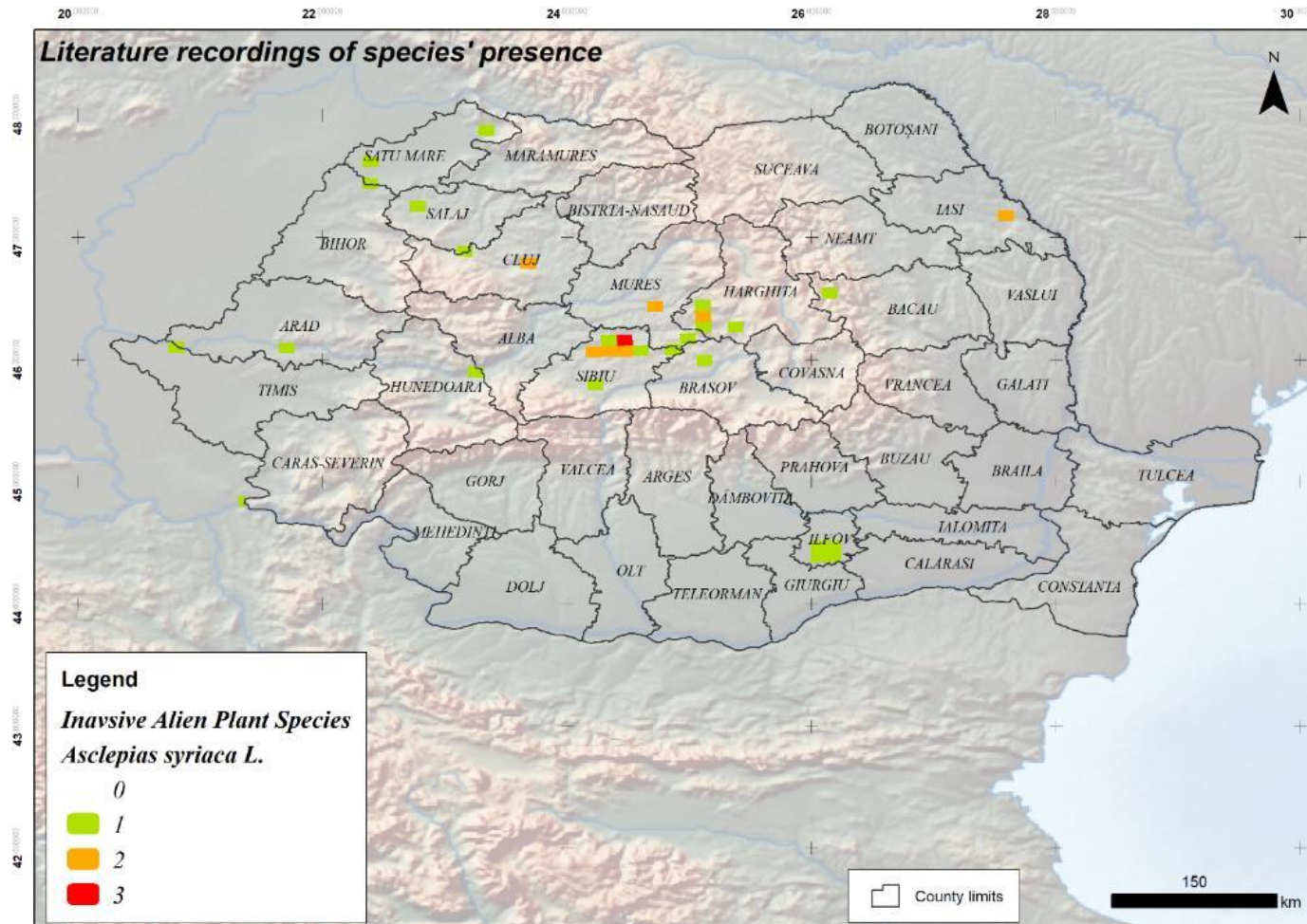
MINISTERUL MEDIULUI,
APELOR ȘI PĂDURILOR



Proiect cofinanțat din Fondul European de Dezvoltare Regională
prin Programul Operațional Infrastructură Mare 2014-2020



Asclepias syriaca L. (Ceara albinei)



MINISTERUL MEDIULUI,
APELOR ȘI PĂDURILOR

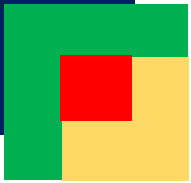


UNIVERSITATEA DIN
BUCUREȘTI
— VIRTUTE ET SAPIENTIA —

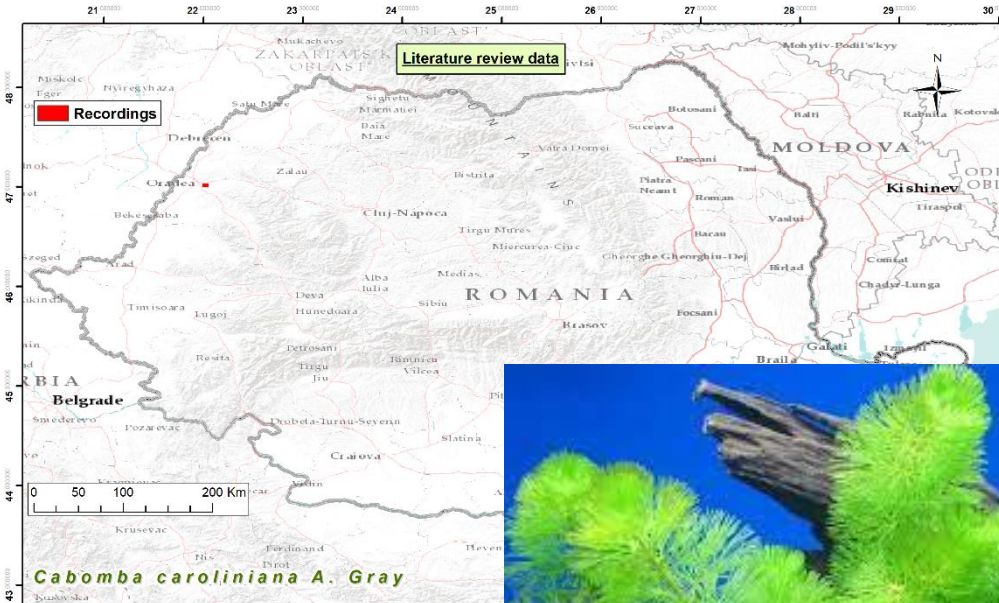


MANAGEMENTUL
SPECIILOR INVAZIVE
DIN ROMÂNIA

Proiect cofinanțat din Fondul European de Dezvoltare Regională
prin Programul Operațional Infrastructură Mare 2014-2020



Cabomba caroliniana A. Gray *Myriophyllum aquaticum* (Vell.) Verdc.



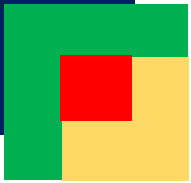
Sursa: en.wikipedia.org



MINISTERUL MEDIULUI,
APELOR ȘI PĂDURILOR



Proiect cofinanțat din Fondul European de Dezvoltare Regională
prin Programul Operațional Infrastructură Mare 2014-2020



Elodea nuttallii St.John (Ciurma apelor cu frunza îngustă)

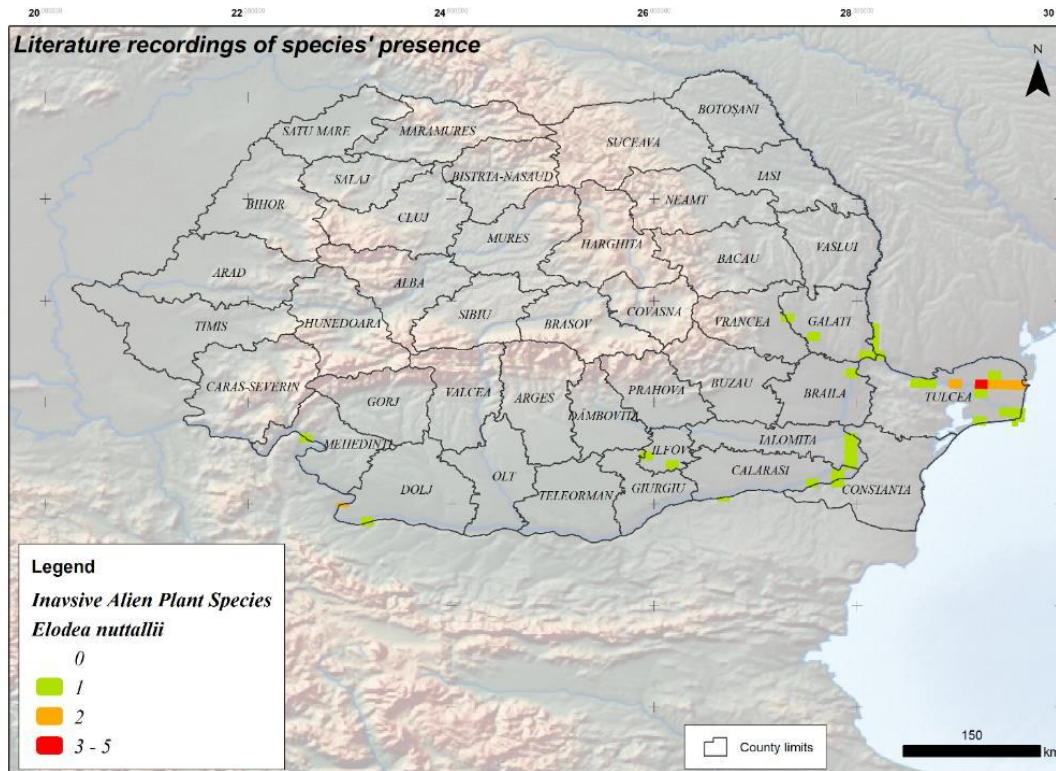


Foto: P. Anastasiu

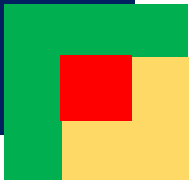


MINISTERUL MEDIULUI,
APELOR ȘI PĂDURILOR



MANAGEMENTUL
SPECIILOR INVAZIVE
DIN ROMÂNIA

Proiect cofinanțat din Fondul European de Dezvoltare Regională
prin Programul Operațional Infrastructură Mare 2014-2020



Heracleum sosnowskyi Manden. (Brânca ursului)

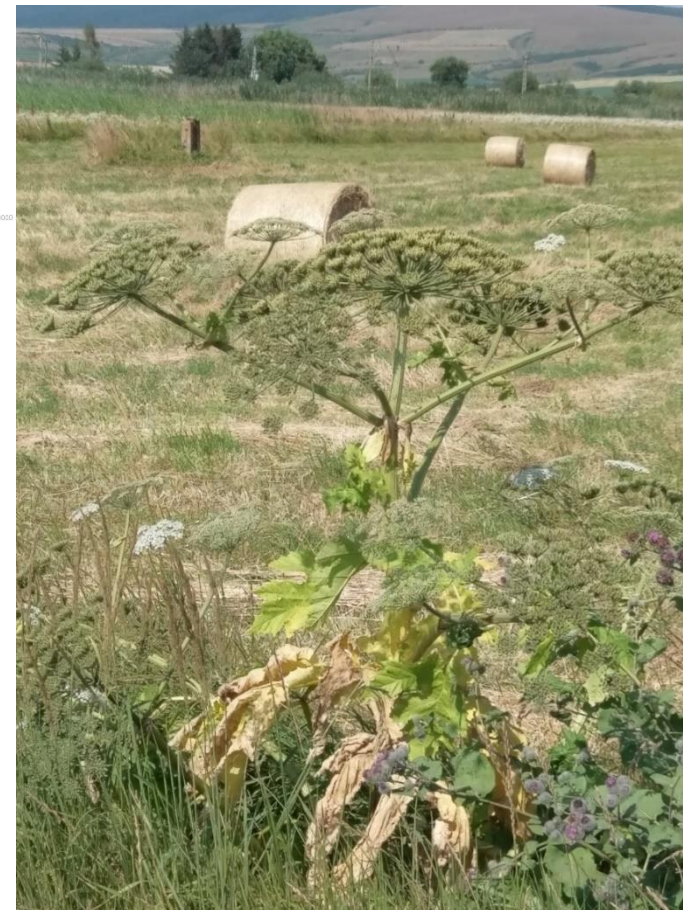
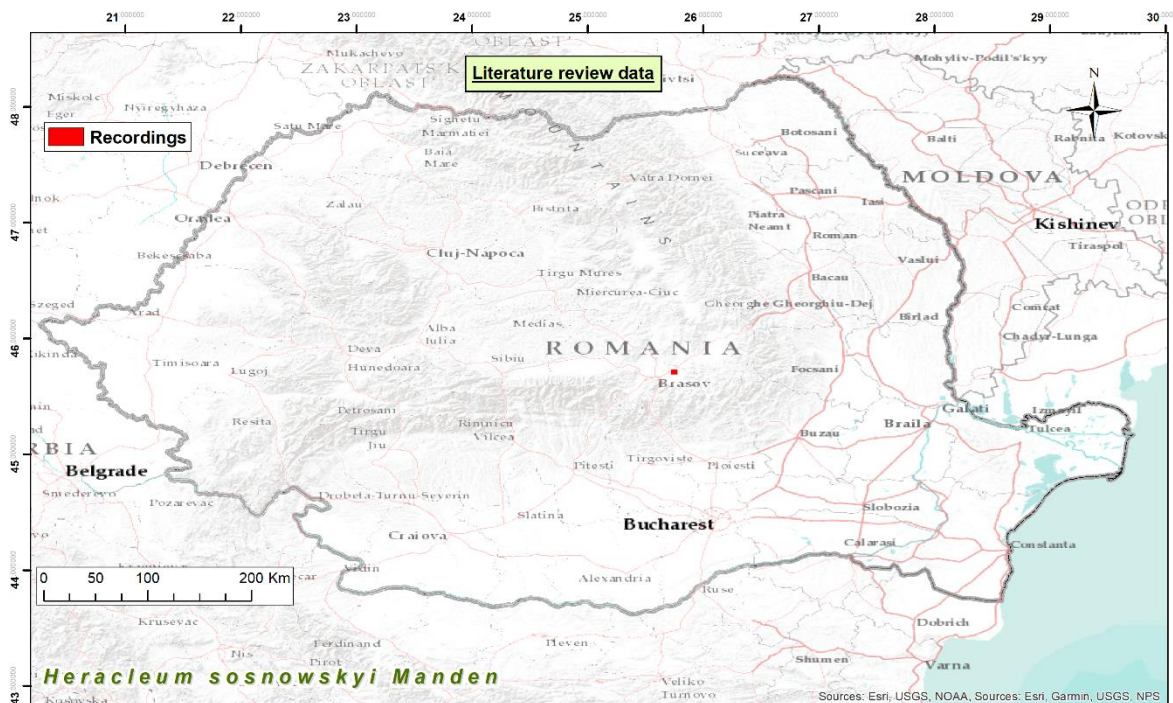


Foto: J. Frink



MINISTERUL MEDIULUI,
APELOR ȘI PĂDURILOR

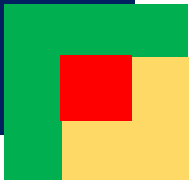


UNIVERSITATEA DIN
BUCUREȘTI
— VIRTUTE ET SAPIENTIA —



MANAGEMENTUL
SPECIILOR INVAZIVE
DIN ROMÂNIA

Proiect cofinanțat din Fondul European de Dezvoltare Regională
prin Programul Operațional Infrastructură Mare 2014-2020



Humulus scandens (Sin. *Humulus japonicus*) (Hamei japonez)



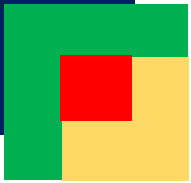
Foto: C. Steiu



MINISTERUL MEDIULUI,
APELOR ȘI PĂDURILOR



Proiect cofinanțat din Fondul European de Dezvoltare Regională
prin Programul Operațional Infrastructură Mare 2014-2020



Humulus scandens (Sin. *Humulus japonicus*) (Hamei japonez)

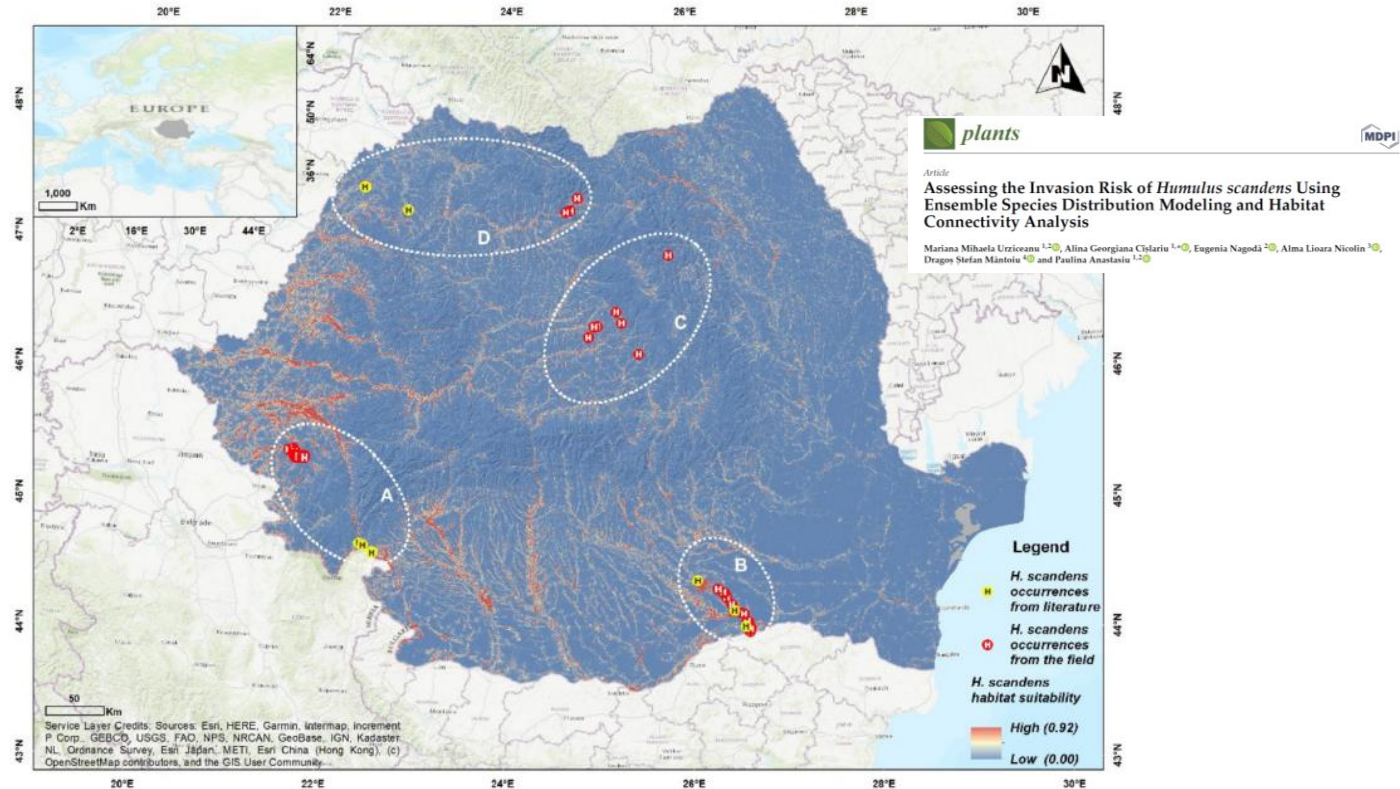


Figure 1. Updated distribution of *Humulus scandens* and habitat suitability modeling in (A) South-western, (B) Southern, (C) Central, (D) North-western Romania.



MINISTERUL MEDIULUI,
APELOR ȘI PĂDURILOR

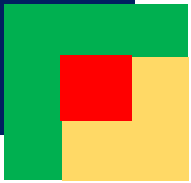


UNIVERSITATEA DIN
BUCUREȘTI
VIRTUTE ET SAPIENTIA



MANAGEMENTUL
SPECIILOR INVAZIVE
DIN ROMÂNIA

Proiect cofinanțat din Fondul European de Dezvoltare Regională
prin Programul Operațional Infrastructură Mare 2014-2020



Humulus scandens (Sin. *Humulus japonicus*) (Hamei japonez)



Article
Assessing the Invasion Risk of *Humulus scandens* Using Ensemble Species Distribution Modeling and Habitat Connectivity Analysis

Mariana Mihaela Urziceanu^{1,2}, Alina Georgiana Cistariu^{1,3}, Eugenia Nagodi², Alma Lioara Nicoletin^{3,4}, Dragoș Ștefan Măntoiu^{4,5} and Paulina Anastasia^{1,2,6}

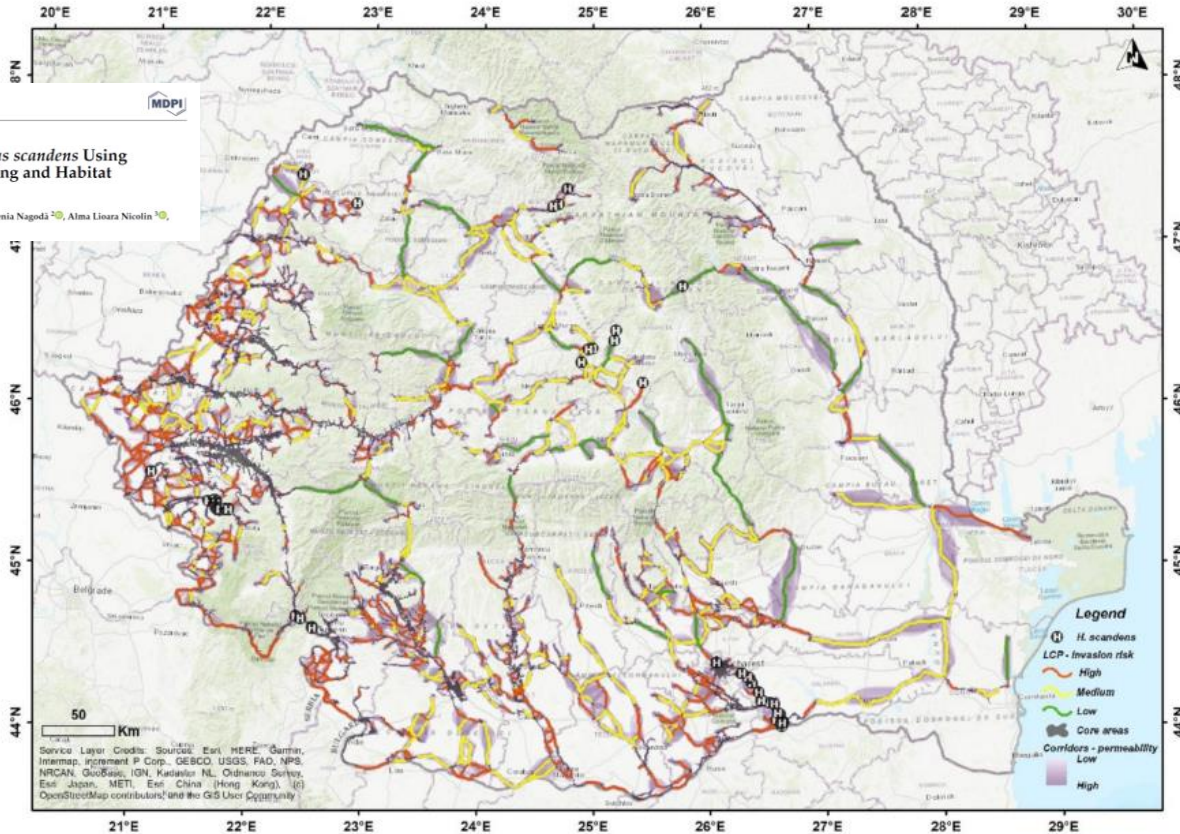


Figure 2. Habitat connectivity analysis and invasion risk of *H. scandens* in Romania.



MINISTERUL MEDIULUI,
APELOR ȘI PĂDURILOR



UNIVERSITATEA DIN
BUCUREȘTI
— VIRTUTE ÎN SAPIENȚIA —



MANAGEMENTUL
SPECIILOR INVAZIVE
DIN ROMÂNIA

Proiect cofinanțat din Fondul European de Dezvoltare Regională
prin Programul Operațional Infrastructură Mare 2014-2020

Impatiens glandulifera Royle
(Slăbănog himalaian)



Foto: A. Oprea



Foto: P. Anastasiu

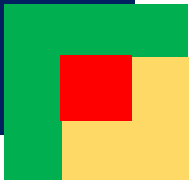


MINISTERUL MEDIULUI,
APELOR ȘI PĂDURILOR



MANAGEMENTUL
SPECIILOR INVAZIVE
DIN ROMÂNIA

Proiect cofinanțat din Fondul European de Dezvoltare Regională
prin Programul Operațional Infrastructură Mare 2014-2020



Alte specii de *Impatiens*



Impatiens balsamina
(commons.wikimedia.org)



Impatiens balfouri
(commons.wikimedia.org)



Impatiens parviflora
(foto: P. Anastasiu)

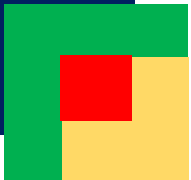


MINISTERUL MEDIULUI,
APELOR ȘI PĂDURILOR

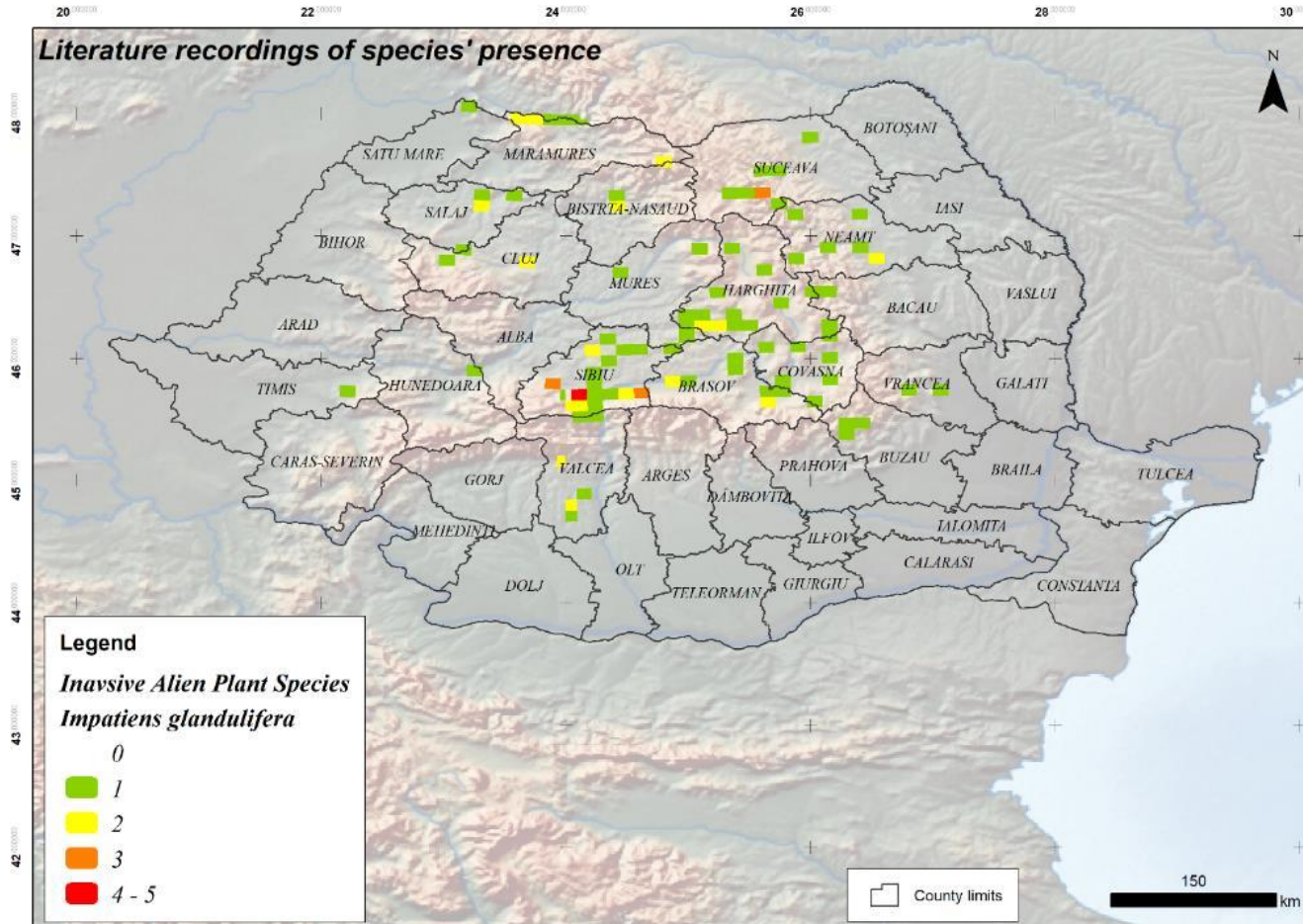


Proiect cofinanțat din Fondul European de Dezvoltare Regională
prin Programul Operațional Infrastructură Mare 2014-2020

Foto: P. Anastasiu



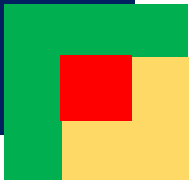
Impatiens glandulifera Royle (Slăbănog himalaian)



MINISTERUL MEDIULUI,
APELOR ȘI PĂDURILOR



Proiect cofinanțat din Fondul European de Dezvoltare Regională
prin Programul Operațional Infrastructură Mare 2014-2020



Ludwigia peploides (Kunth) P.H. Raven (Primula de apă)



Contribuții Botanice – 2021, LVI: 13-27
Grădina Botanică “Alexandru Borza”
Cluj-Napoca

DOI: 10.24193/Contrib.Bot.56.2

FIRST ASCERTAINABLE RECORD OF *LUDWIGIA PEPLOIDES* FROM ROMANIA

*Ioana-Minodora SÎRBU*¹, *Paulina ANASTASIU*^{2,3}, *Mihaela URZICEANU*^{2,3}, *Tatiana Eugenia ȘESAN*^{4,4}
¹ University of Bucharest, Faculty of Biology, Splaiul Independenței 91-95, RO-050095, Bucharest, Romania
² University of Bucharest, Faculty of Biology, Intr. Portocalelor 1-3, RO-060101, Bucharest, Romania
³ University of Bucharest, „D. Brândza” Botanic Garden, Șos. Cotroceni 32, RO-060114, Bucharest, Romania
⁴ Academy of Agricultural Sciences and Forestry „Gheorghe Ionescu-Șișești”, Mărăști Blvd. 61, RO-011464, Bucharest, Romania
e-mail: ioana.sirbu@drd.unibuc.ro

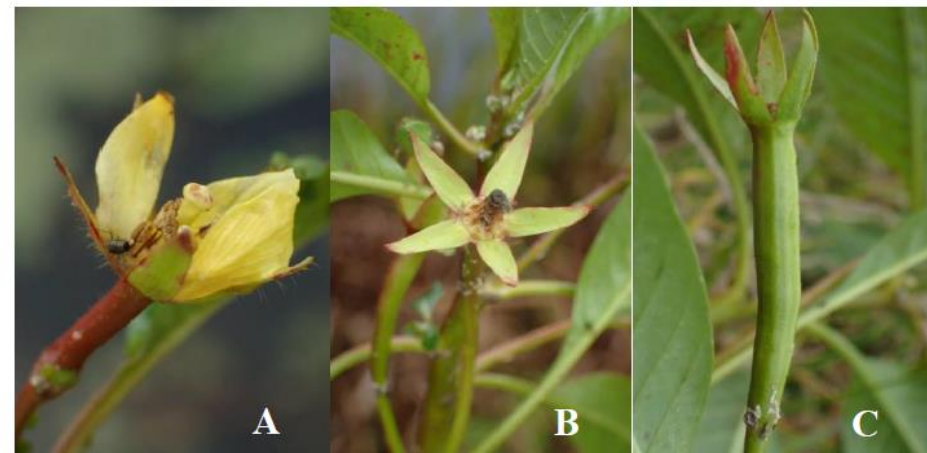


Fig. 5: Details of flower elements (A and B) and fruit (C) of the species *Ludwigia peploides* (Sâi River, Olteanca locality, Teleorman County, November 2020) (photographs: Paulina Anastasiu)



MINISTERUL MEDIULUI,
APELOR ȘI PĂDURILOR

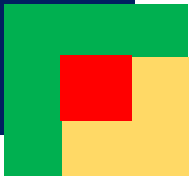


UNIVERSITATEA DIN
BUCUREȘTI
— VIRTUTE ET SAPIENTIA —



MANAGEMENTUL
SPECIILOR INVAZIVE
DIN ROMÂNIA

Proiect cofinanțat din Fondul European de Dezvoltare Regională
prin Programul Operațional Infrastructură Mare 2014-2020



Ludwigia peploides (Kunth) P.H. Raven (Primula de apă)

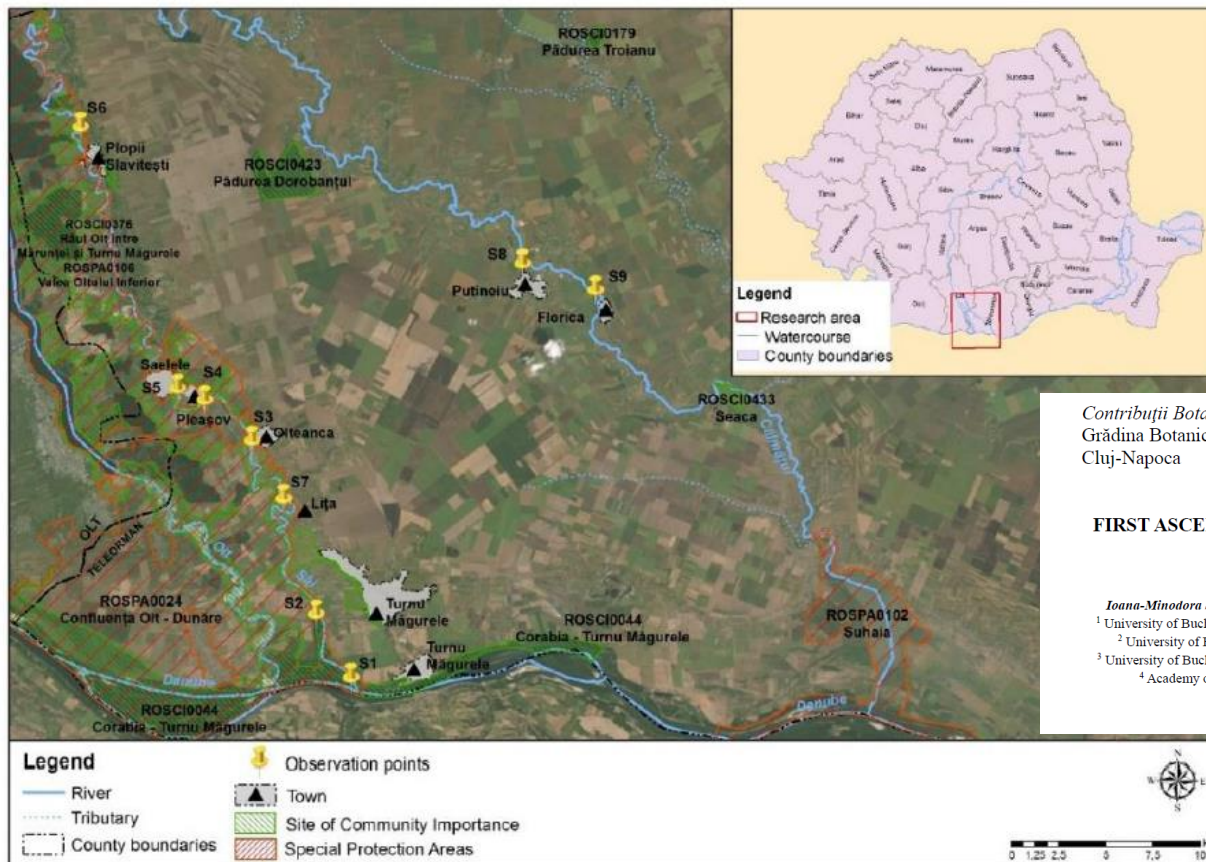


Fig. 2: Spatial distribution of observation points (S1-S9) along the rivers Sâi and Călmățui (Teleorman County) and the Natura 2000 sites they cross

Contribuții Botanice – 2021, LVI: 13-27
Grădina Botanică "Alexandru Borza"
Cluj-Napoca

DOI: 10.24193/Contrib.Bot.56.2

FIRST ASCERTAINABLE RECORD OF *LUDWIGIA PEPLOIDES* FROM ROMANIA

Ioana-Minodora SÎRBU¹, Paulina ANASTASIU^{2,3}, Mihaela URZICEANU^{2,3}, Tatiana Eugenia ȘESAN⁴

¹ University of Bucharest, Faculty of Biology, Splaiul Independenței 91-95, RO-050095, Bucharest, Romania

² University of Bucharest, Faculty of Biology, Intr. Portocalelor 1-3, RO-060101, Bucharest, Romania

³ University of Bucharest, „D. Brândza” Botanic Garden, Șos. Cotroceni 32, RO-060114, Bucharest, Romania

⁴ Academy of Agricultural Sciences and Forestry „Gheorghe Ionescu-Șișești”, Mărăști Blvd. 61,

RO-011464, Bucharest, Romania

e-mail: ioana.sirbu@drd.unibuc.ro

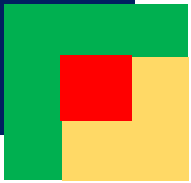


MINISTERUL MEDIULUI,
APELOR ȘI PĂDURILOR

UNIVERSITATEA DIN
BUCUREȘTI
— VIRTUTE ET SAPIENTIA —



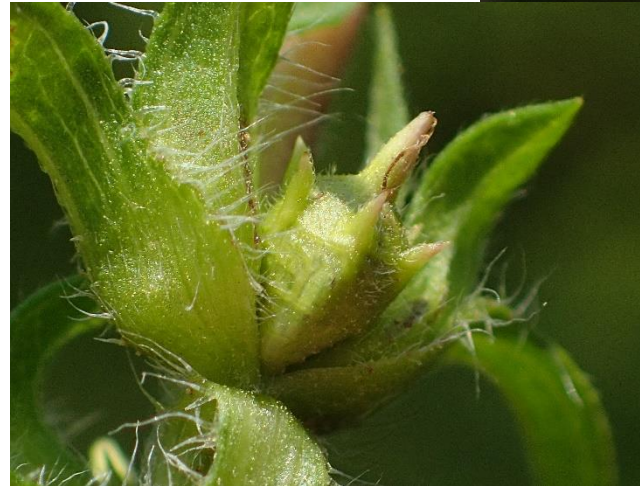
Proiect cofinanțat din Fondul European de Dezvoltare Regională
prin Programul Operațional Infrastructură Mare 2014-2020



Ambrosia artemisiifolia L.
(Ambrozie, iarba pârloagelor)



Foto: P. Anastasiu

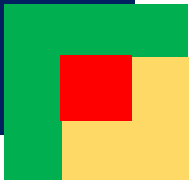


MINISTERUL MEDIULUI,
APELOR ȘI PĂDURILOR

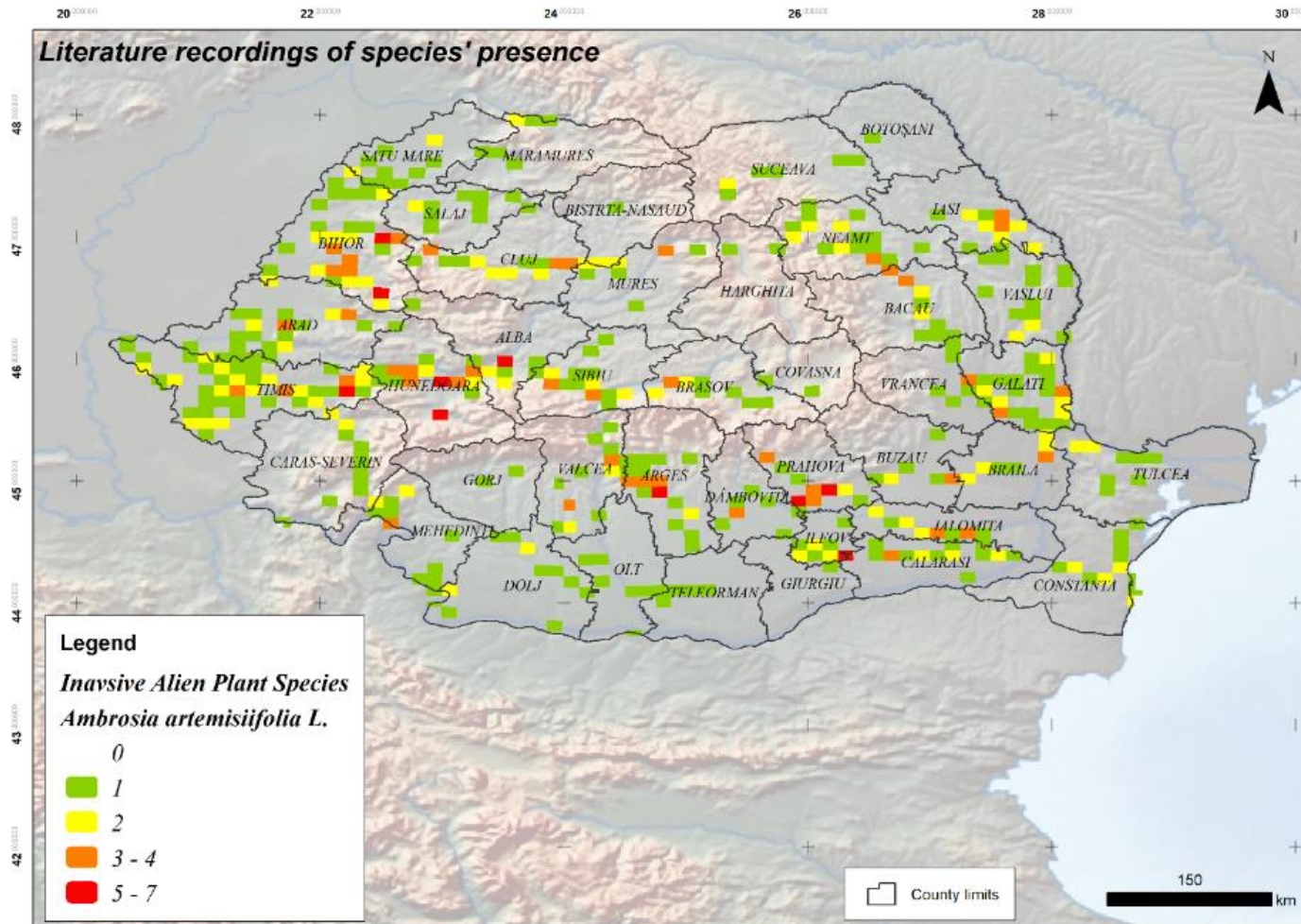


MANAGEMENTUL
SPECIILOR INVAZIVE
DIN ROMÂNIA

Proiect cofinanțat din Fondul European de Dezvoltare Regională
prin Programul Operațional Infrastructură Mare 2014-2020



Ambrosia artemisiifolia L. (Ambrozie, iarba pârloagelor)



MINISTERUL MEDIULUI,
APELOR ȘI PĂDURILOR

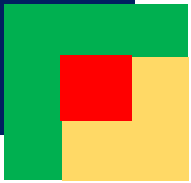


UNIVERSITATEA DIN
BUCUREȘTI
— VIRTUTE ET SAPIENTIA —



MANAGEMENTUL
SPECIILOR INVAZIVE
DIN ROMÂNIA

Proiect cofinanțat din Fondul European de Dezvoltare Regională
prin Programul Operațional Infrastructură Mare 2014-2020



Reynoutria japonica Houtt.
(Troscot mare japonez)



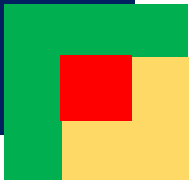
Foto: P. Anastasiu



MINISTERUL MEDIULUI,
APELOR ȘI PĂDURILOR



Proiect cofinanțat din Fondul European de Dezvoltare Regională
prin Programul Operațional Infrastructură Mare 2014-2020



Alte specii de *Reynoutria*



Reynoutria x bohémica (Foto: A. Oprea)



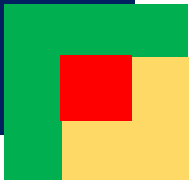
Reynoutria sachalinensis
(Foto: E. Fodor)



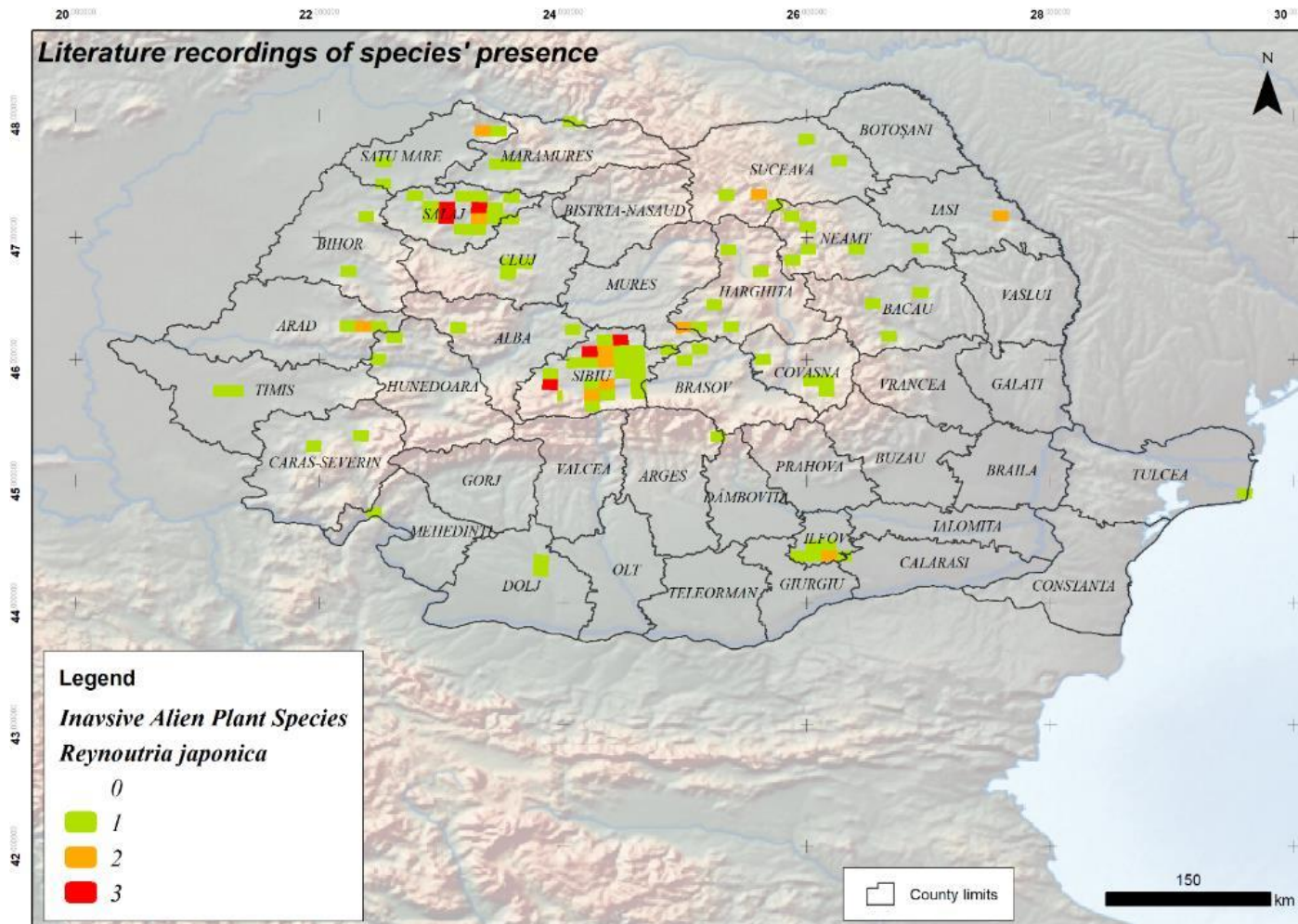
MINISTERUL MEDIULUI,
APELOR ȘI PĂDURILOR



Proiect cofinanțat din Fondul European de Dezvoltare Regională
prin Programul Operațional Infrastructură Mare 2014-2020



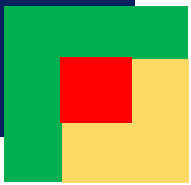
Reynoutria japonica Houtt. (Troscot mare japonez)



MINISTERUL MEDIULUI,
APELOR ȘI PĂDURILOR



Proiect cofinanțat din Fondul European de Dezvoltare Regională
prin Programul Operațional Infrastructură Mare 2014-2020



*Vă mulțumim pentru atenție
și
vă recomandăm să consultați și informațiile de
pe:*

<http://invazive.ccmesi.ro>

<https://ias.ccmesi.ro/>

<https://www.facebook.com/pg/InvaziveRO/about/>

<https://twitter.com/InvaziveRO>



MINISTERUL MEDIULUI,
APELOR ȘI PĂDURILOR



UNIVERSITATEA DIN
BUCUREȘTI
ȘCOLA DE ȘTIINȚĂ



MANAGEMENTUL
SPECILOR INVAZIVE
DIN ROMÂNIA

Proiect cofinanțat din Fondul European de Dezvoltare Regională prin Programul Operațional Infrastructură Mare 2014-2020